

SYSTÈMES DE COMMANDE

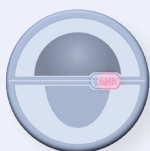
SFA vous offre la possibilité de choisir le système de commande que vous souhaitez, quel que soit le modèle de cuvette sélectionné.



INTERRUPTEUR ÉLECTRIQUE **COMFORT**

- Une position de rinçage
- Une position de broyage-pompage

La durée de chaque cycle est contrôlée par l'utilisateur, sans électronique, et s'adapte à ses besoins.

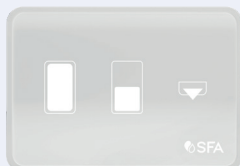


BOUTON ÉLECTRONIQUE **PREMIUM**

- Deux cycles automatiques : Normal : 2,4 L / Éco : 1,2 L
- Une commande de cuvette sèche par appui prolongé sur la grande chasse
- Un témoin Tank de caisse à eaux noires pleine

Pour faciliter le montage, ce système peut s'installer directement sur la cuvette (sauf Sanimarin 31).

NOUVEAU

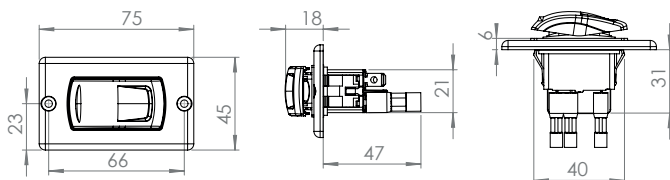


CLAVIER ÉLECTRONIQUE **LUXE**

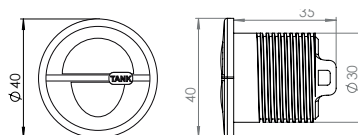
- Deux cycles automatiques : Normal : 2,4 L / Éco : 1,2 L
- Une commande de cuvette sèche pour la vider en cas de mer agitée
- Un témoin Tank Full de caisse à eaux noires pleine

DIMENSIONS

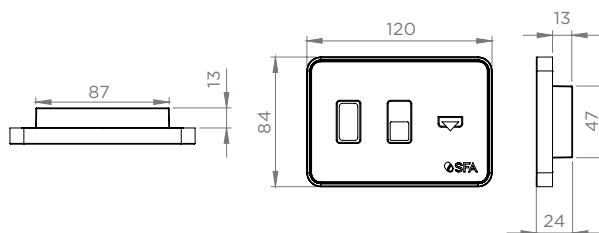
Interrupteur Comfort



Bouton électronique Premium



Clavier électronique Luxe



Boîtier électronique pour les systèmes Premium et Luxe

